

ČTENÁŘSKÝ LIST

Název knihy	Literární druh
BAJKY	
Autor (vypravěč)	Literární žánr / typ
Ilustrátor	Moje hodnocení knihy
Nakladatelství, rok, místo vydání	
Jak dlouho jsi knihu četl/a?	

1. Napiš alespoň **2 znaky**, které jsou **společné všem bajkám** uvedeným v knize. ②

.....

.....

2. Které **zvíře** se v bajkách vyskytuje **nejčastěji**? ①

Pokus se přijít na **důvod**.

.....

3. Seřad **zvířata od nejchytřejšího** (1 – 4), podle toho, jak se jim v bajkách daří obelstít ①

(přechytračit) druhé:

vlk lev liška osel

4. **O LIŠCE, VRÁNĚ A SÝRU** ②

Jakou lest vymyslela liška na vránu?

.....

.....

Vymysli a zapiš pomocí přímé řeči, co si vrána pomyslela ve chvíli, kdy upustila svou

kořist: *Vrána si pomyslela:* „.....“

.....

5. **O VLKOVI, LIŠCE A OPCI.** Přečti si text bajky a pak rozhodni, zda jsou následující tvrzení ②
pravdivá či nepravdivá. Své tvrzení označ křížkem ☒.

	PRAVDA	LEŽ
Liška je zlodějka.		
Opice se bála lišky.		
Vlk přelstil lišku.		
Za hlavního viníka byla označena ovce.		
Opice odsoudila vlka i lišku.		

6. Jaké ponaučení obsahuje bajka **O PASTÝŘI A LVU**? Vyber ☒ nejtrefnější: ②

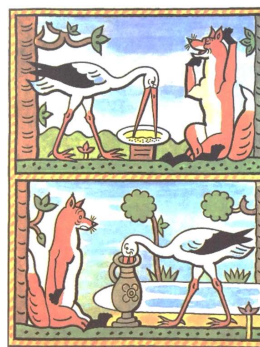
- Silnější lidé ovládají ty slabší.
- Kdo jinému jámu kopá, sám do ní padá.
- Oko za oko, zub za zub.

I ty bys mohl/a poskytnout pomoc někomu většímu a silnějšímu. Zamysli se a napiš, v jaké situaci.

.....

.....

7. Prohlédni si ilustrace. Vlastními slovy vypravuj, co se odehrálo v bajce **O LIŠCE A ČÁPU**. ②



.....

.....

.....

.....

8. Vyber jednu bajku, která podle tebe přináší „životní pravdu“ a měl/a jsi možnost si tuto pravdu ověřit ve svém životě. Krátce vyprávěj svůj příběh, který potvrzuje poučení z vybrané bajky. ②

.....

.....

.....

.....

.....